



УСАДЬБА ГРЕБНЕВО



УСАДЬБА ГРЕБНЕВО

Усадьба Гребнево – ЭТО МОЯ ЛЮБОВЬ.
Приезжайте к нам, мы рады гостям!

Владелец усадьбы: Андрей Ковалёв



УСАДЬБА ГРЕБНЕВО

Старинная усадьба, первые упоминания о которой встречаются в начале XIV века. Масштабный ансамбль находится в 28 километрах от Москвы в городском округе Щелково рядом с Фрязино.

Усадьба Гребнево известна своими владельцами, среди которых Московский князь Иван Калита, князя Владимир Храбрый и Дмитрий Трубецкой, боярин Богдан Бельский, князь Юрий Трубецкой, генерал-майор Гавриил Бибииков, князь Дмитрий Голицын, представители княжеского рода Воронцовых. Сейчас усадьба принадлежит известному предпринимателю, общественному деятелю и музыканту Андрею Ковалёву.

Архитектурный ансамбль в стиле классицизма, который дошел до нашего времени относится к XVI веку. Территория усадьбы с потрясающей природой, пятисотлетними дубами, трехсотлетними липами и Большим Барским прудом составляет более 350 га. Усадьба является самой большой фестивальной площадкой в России.

На территории усадьбы расположены банкетные залы: Гранд-шатер «Трубецкой холл», Grand «Лесной», «Каретный двор», «Барский», «Шатёр у озера», Лофт «Суворов», Гранд-кафе «Кутузов», Веранда «Царская трапеза», Летняя веранда – для проведения свадеб, банкетов, корпоративов, дней рождений и любых других мероприятий по вашему запросу.

А также пиццерия «Андриано» и несколько кафе, предлагающих разнообразные блюда и напитки для посетителей: мини-кафе, летнее кафе на набережной «Три пескаря».

Для ценителей тишины и отдыха на природе – комфортабельные коттеджи и дома, оборудованные всем необходимым, позволят окунуться в атмосферу уюта и тепла. Разнообразие выбора позволит комфортно разместиться и большой компании, и паре влюбленных, и семье с детьми и животными.

В банной деревне есть возможность насладиться финской сауной с сибирским чаном, русской парной баней и термальной зоной с подогреваемым бассейном, а также хаммамом с каменными лежаками. Провести время с пользой для души и тела, забыв о повседневных заботах, полностью расслабиться и наполниться новой энергией. Это идеальное место, чтобы заботиться о своем здоровье и красоте, наслаждаясь природой и уютной обстановкой.

В летний период, в усадьбе множество развлечений: веревочный парк, прокат велосипедов, лодочная станция с прокатом катамаранов, лодок и сап-досок, детская и спортивная площадки, парк аттракционов, прокат квадроциклов, пейнтбол, лазертаг, прогулки на лошадях. В зимнее время года – снегоходы, каток, лыжная трасса, снежная крепость, ледяной лабиринт, и многое другое.

Для ценителей истории предлагаются насыщенные и привлекательные экскурсионные программы, которые дают прекрасную возможность сменить обстановку и зарядиться новыми впечатлениями.

Вход на территорию усадьбы свободный!

ПРЕМИУМ



Коттедж Бибииков
с камином и патио



Вилла Есенин
с патио и костровой чашей



Коттедж Голицын
с патио и мангальной зоной

СЕМЕЙНЫЙ



Дом Шуйский с верандой
и BBQ зоной



Дом Шуйский
с верандой и BBQ зоной



Розовый дом
Барби

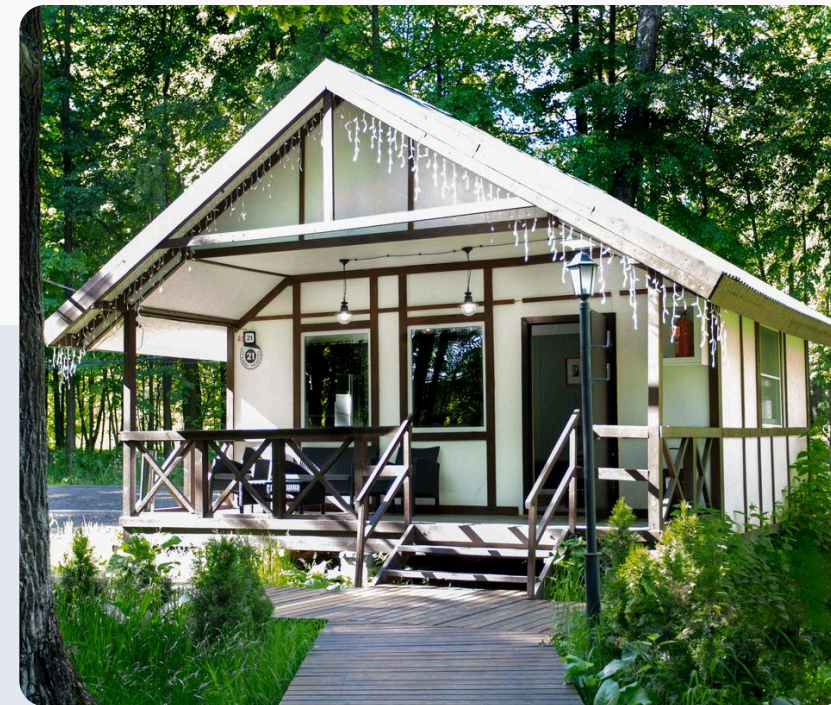
СЕМЕЙНЫЙ



Дом Воронцов с верандой
и мангальной зоной



Дом Бальмонт-комфорт с камином
и мангальной зоной



Семейный коттедж
Бальмонт

ЭКОНОМ



Коттедж Бельский
с патио-верандой



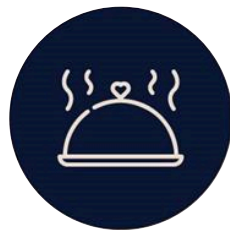
Дом Карлсона



Дом Державин



БАНКЕТНЫЕ
ЗАЛЫ



РЕСТОРАН



БЕСЕДКИ
С МАНГАЛОМ



ШАТЁР



КУПОЛЬНЫЕ
BBQ-СФЕРЫ



РОТОНДА



МАЛЫЕ
ШАТРЫ



КОНФЕРЕНЦ-
ЗАЛ



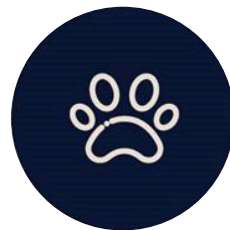
БАНЯ/ САУНА
С СИБИРСКИМ ЧАНОМ



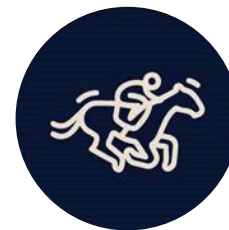
ХАММАМ



БАССЕЙН



ПРОЖИВАНИЕ
С ЖИВОТНЫМИ



КОННЫЕ
ПРОГУЛКИ



КАТОК



ЛЫЖНАЯ ТРАССА



ВЕЛОСИПЕДЫ



ЛОДКИ



ПЕЙНТБОЛ/
ЛАЗЕРТАГ



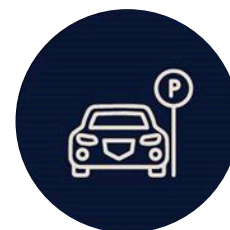
РЕГИСТРАЦИЯ
БРАКА



ВЕРЁВОЧНЫЙ
ПАРК



ФОТОСЕССИЯ



ПАРКОВКА



ЭКСКУРСИИ

КОТТЕДЖ БИБИКОВ С КАМИНОМ И ПАТИО

Роскошный двухэтажный коттедж с панорамными окнами и просторными комнатами. Кухня оснащена духовым шкафом, посудомоечной машиной и необходимой посудой. В уютной спальне на втором этаже — кровать на круглом подиуме, оригинальное решение для неповторимой атмосферы.

Площадь: 174 м²

Максимальная вместимость: 15 гостей

Видео/аудио:

Телевизор со SmartTV

Интернет/телефония:

Wi-Fi

Электроника:

Фен
Микроволновая печь
Индукционная плита
Холодильник
Духовой шкаф
Чайник
Кофемашина
Посудомоечная машина

Ванная комната:

Душевая кабина
Туалет
Дополнительный сан-узел
Косметические средства
Водонагреватель
Полотенца

Кровати:

Три двухспальные кровати
Диван-кровать
Кровать Queen size

Мебель:

Обеденный стол
Диван
Стулья
Вешалки
Шкаф для одежды
Мебельный гарнитур
Гостинная зона
Обеденная зона
Зеркало

Прочее:

Номер для некурящих
Мангал
Отопление
Кухонный уголок
Кухонная утварь
Набор посуды
Столовые приборы
Чайный набор
Стаканы
Туалетный столик

Внешняя территория и вид из окон:

Отдельный вход в номер
Панорамные окна
Терраса
Вид на парк



ВИЛЛА ЕСЕНИН С ПАТИО И КОСТРОВОЙ ЧАШЕЙ

Уютная двухэтажная вилла с самым большим количеством спален. Дизайн интерьера, продуманный до мелочей, способствует комфортному проживанию и полноценному отдыху. На каждом этаже находится ванная комната. Виллу высоко оценят те, кто подбирает лучший вариант для больших компаний.

Площадь: 128 м²

Максимальная вместимость: 15 гостей

Видео/аудио:

Телевизор со SmartTV

Интернет/телефония:

Wi-Fi

Электроника:

Фен
Микроволновая печь
Индукционная плита
Холодильник
Чайник
Кофемашина
Посудомоечная машина

Ванная комната:

Душевая кабина
Туалет
Дополнительный сан-узел
Косметические средства
Водонагреватель
Полотенца

Кровати:

Четыре односпальные кровати
Три двухспальные кровати
Диван-кровать

Мебель:

Обеденный стол
Стулья
Вешалки
Шкаф для одежды
Мебельный гарнитур
Гостинная зона
Кофейный столик
Обеденная зона
Зеркало

Внешняя территория и вид из окон:

Отдельный вход в номер
Панорамные окна
Терраса
Вид на парк

Прочее:

Номер для некурящих
Мангал
Отопление
Кухонный уголок
Кухонная утварь
Набор посуды
Столовые приборы
Чайный набор
Стаканы



КОТТЕДЖ ГОЛИЦЫН С ПАТИО И МАНГАЛЬНОЙ ЗОНОЙ

Благоустроенный двухэтажный коттедж с панорамными окнами. Внутреннее пространство наполнено светом, а его элегантный интерьер произведет на вас самое благоприятное впечатление. В коттедже предусмотрено все самое необходимое для комфортного отдыха в любой компании.

Площадь: 62 м²

Максимальная вместимость: 9 гостей

Видео/аудио:

Телевизор со SmartTV

Интернет/телефония:

Wi-Fi

Электроника:

Фен
Кондиционер
Микроволновая печь
Плита для приготовления пищи
Мини-холодильник
Чайник

Ванная комната:

Душевая кабина
Туалет
Косметические средства
Водонагреватель
Полотенца

Кровати:

Две односпальные кровати
Две двухспальные кровати
Раскладной диван
Предусмотрены кровати «box-spring»
для корпоративных заездов

Мебель:

Обеденный стол
Стулья
Вешалки
Гостинная зона
Кофейный столик
Обеденная зона

Внешняя территория и вид из окон:

Отдельный вход в номер
Панорамные окна
Терраса
Вид на лес

Прочее:

Номер для некурящих
Мангал
Отопление
Кухонная утварь
Набор посуды
Столовые приборы
Чайный набор
Стаканы



ДОМ ШУЙСКИЙ С ВЕРАНДОЙ И ВВQ - ЗОНОЙ

Комфортабельный коттедж с мансардой, оснащенный всем необходимым для полноценного отдыха. На первом этаже расположена ванная комната, уютная спальня, просторная гостиная и кухонный уголок с обеденным столом. Так же вторая уютная спальня с большой двуспальной кроватью находится на мансарде, для желающих уединиться. Прекрасный выбор, чтобы провести время с удовольствием, насладиться природой и загородным отдыхом.

Площадь: 46 м²

Максимальная вместимость: 6 гостей

Видео/аудио:

Телевизор с плоским экраном

Интернет/телефония:

Wi-Fi

Электроника:

Фен
Микроволновая печь
Плита для приготовления пищи
Мини-холодильник
Чайник
Кофемашина

Ванная комната:

Душевая кабина
Туалет
Косметические средства
Водонагреватель
Полотенца

Кровати:

Две двуспальные кровати
Раскладной диван

Мебель:

Обеденный стол
Стулья
Вешалки
Гостинная зона
Кофейный столик
Обеденная зона

Внешняя территория и вид из окон:

Отдельный вход в номер
Терраса
Вид на лес

Прочее:

Номер для некурящих
Мангал
Отопление
Кухонная утварь
Набор посуды
Столовые приборы
Чайный набор
Стаканы
Одноразовые наборы



ДОМ ШУЙСКИЙ С ВЕРАНДОЙ И ВВОД - ЗОНОЙ

Уютный комфортабельный дом с мансардой для роскошного отдыха со всем необходимым. Два этажа удовольствия и комфорта. На первом расположены: просторная гостиная, кухонная зона с обеденным столом, ванная комната и спальня. На мансарде: ещё одна спальня с шикарной двуспальной кроватью и возможностью побыть наедине.

Площадь: 46 м²

Максимальная вместимость: 6 гостей

Видео/аудио:

Телевизор с плоским экраном

Интернет/телефония:

Wi-Fi

Электроника:

Фен
Микроволновая печь
Плита для приготовления пищи
Мини-холодильник
Чайник
Кофемашина

Ванная комната:

Душевая кабина
Туалет
Косметические средства
Водонагреватель
Полотенца

Кровати:

Две двуспальные кровати
Раскладной диван

Мебель:

Обеденный стол
Стулья
Вешалки
Гостинная зона
Кофейный столик
Обеденная зона

Внешняя территория и вид из окон:

Отдельный вход в номер
Терраса
Вид на лес

Прочее:

Номер для некурящих
Мангал
Отопление
Кухонная утварь
Набор посуды
Столовые приборы
Чайный набор
Стаканы
Одноразовые наборы



РОЗОВЫЙ ДОМ БАРБИ

Оригинальный дом, переносящий гостей в кукольный мир, в котором детали интерьера создают атмосферу сказочного праздника. Яркие эмоции и незабываемые впечатления об этом волшебном месте вам гарантированы. В доме есть все необходимое для комфортного проживания.

Площадь: 36 м²

Максимальная вместимость: 5 гостей

Видео/аудио:

Телевизор с плоским экраном

Интернет/телефония:

Wi-Fi

Электроника:

Фен
Кондиционер
Микроволновая печь
Плита для приготовления пищи
Мини-холодильник
Чайник

Ванная комната:

Душевая кабина
Туалет
Водонагреватель
Полотенца

Кровати:

Диван-кровать
Кровать Queen size

Мебель:

Обеденный стол
Стулья
Вешалки
Гостинная зона
Кофейный столик
Обеденная зона
Зеркало

Внешняя территория и вид из окон:

Отдельный вход в номер
Терраса
Вид на лес

Прочее:

Кухонная утварь
Мангал
Набор посуды
Столовые приборы
Чайный набор
Номер для некурящих
Отопление
Стаканы



ДОМ ВОРОНЦОВ С ВЕРАНДОЙ И МАНГАЛЬНОЙ ЗОНОЙ

Комфортабельный дом, оснащенный всем необходимым для полноценного отдыха. Просторная гостиная и уютная спальня проработаны до мелочей. Прекрасный выбор, чтобы провести время с удовольствием, насладиться природой и загородным отдыхом.

Площадь: 36 м²

Максимальная вместимость: 5 гостей

Видео/аудио:

Телевизор с плоским экраном

Интернет/телефония:

Wi-Fi

Электроника:

Фен
Кондиционер
Микроволновая печь
Плита для приготовления пищи
Мини-холодильник
Чайник

Ванная комната:

Душевая кабина
Туалет
Водонагреватель
Полотенца

Кровати:

Двухспальная кровать
Диван-кровать

Мебель:

Обеденный стол
Стулья
Вешалки
Гостинная зона
Кофейный столик
Обеденная зона
Зеркало

Внешняя территория и вид из окон:

Отдельный вход в номер
Терраса
Вид на лес

Прочее:

Номер для некурящих
Мангал
Отопление
Кухонная утварь
Набор посуды
Столовые приборы
Стаканы



ДОМ БАЛЬМОНТ-КОМФОРТ С КАМИНОМ И МАНГАЛЬНОЙ ЗОНОЙ

Просторный дом в стильном современном исполнении. В комнате предусмотрено всё для комфортного отдыха: удобная кровать, ТВ, уютные кресла, декоративный камин, полное и частичное освещение для создания необходимой атмосферы. Спокойные цвета интерьера подарят ощущения гармонии и умиротворения.

Площадь: 24 м²
Максимальная вместимость: 2 гостя

Видео/аудио:
Телевизор с плоским экраном

Интернет/телефония:
Wi-Fi

Электроника:
Фен
Кондиционер
Микроволновая печь
Мини-холодильник
Чайник
Кофемашинa

Ванная комната:
Душевая кабина
Туалет
Водонагреватель
Полотенца

Кровати:
Двуспальная кровать

Мебель:
Обеденный стол
Стулья
Вешалки

Внешняя территория и вид из окон:
Отдельный вход в номер
Терраса
Вид на лес

Прочее:
Номер для некурящих
Мангал
Отопление
Набор посуды
Столовые приборы



СЕМЕЙНЫЙ КОТТЕДЖ БАЛЬМОНТ

Просторный семейный коттедж в скандинавском стиле. Тщательно продуманное сочетание эстетичности и функциональности. В просторной светлой комнате предусмотрено все необходимое для загородного отдыха. Экологичный интерьер из натуральных материалов погружает в атмосферу спокойствия и гармонии.

Площадь: 24 м²

Максимальная вместимость: 4 гостя

Видео/аудио:

Телевизор с плоским экраном

Интернет/телефония:

Wi-Fi

Электроника:

Фен
Кондиционер
Микроволновая печь
Мини-холодильник
Чайник

Ванная комната:

Душевая кабина
Туалет
Водонагреватель
Полотенца

Кровати:

Двухспальная кровать
Раскладной диван

Мебель:

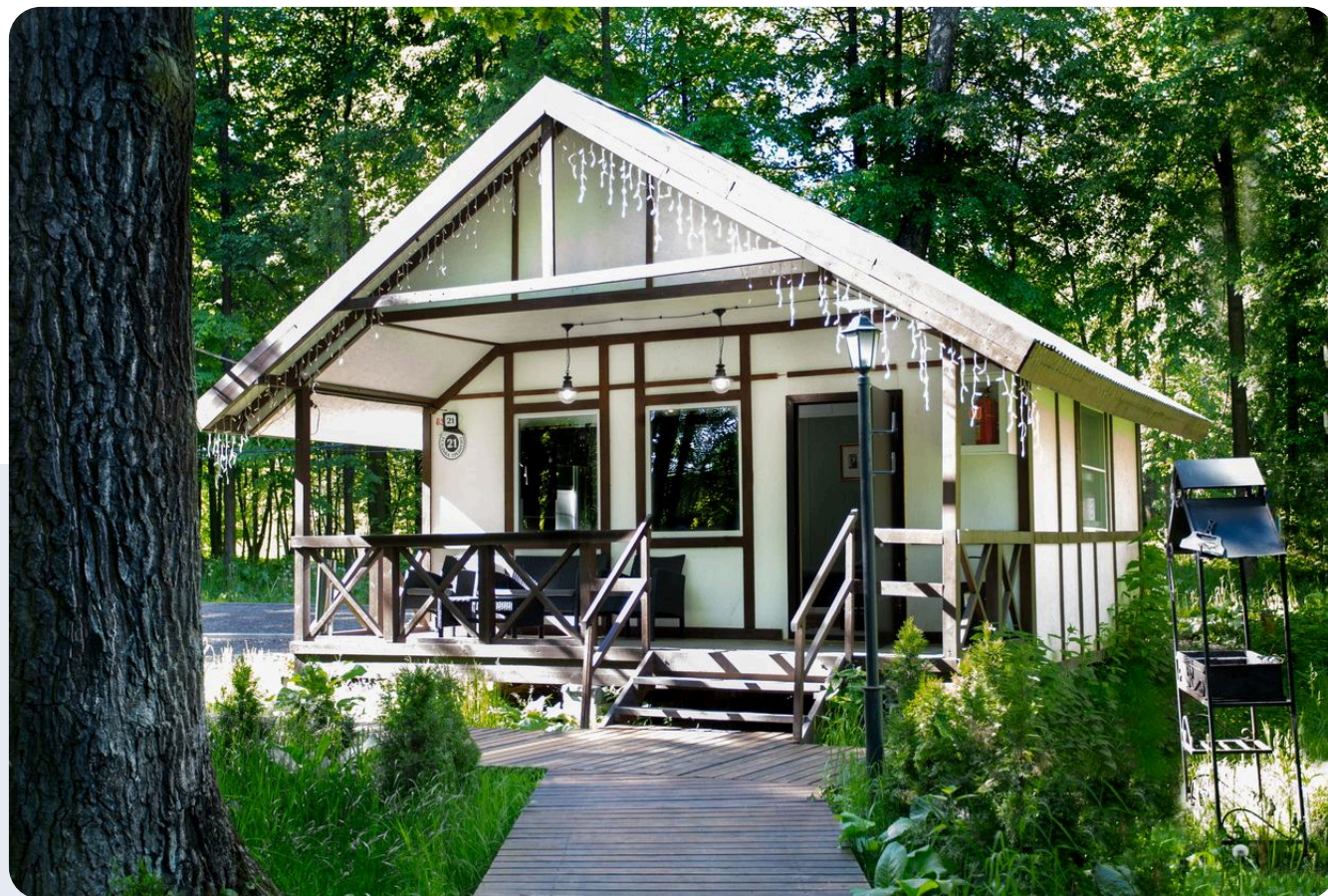
Обеденный стол
Стулья
Вешалки

Внешняя территория и вид из окон:

Отдельный вход в номер
Терраса
Вид на лес

Прочее:

Номер для некурящих
Мангал
Отопление
Столовые приборы
Стаканы



КОТТЕДЖ БЕЛЬСКИЙ С ПАТИО-ВЕРАНДОЙ

Однокомнатный коттедж в скандинавском стиле. Каждый квадратный метр площади в нем продуман и грамотно зонирован. Лаконичный интерьер без излишнего декора выглядит сдержанно, при этом отвечает современным тенденциям. Это оптимальный выбор для того, кто хочет отдохнуть от городской суеты.

Площадь: 17 м²

Максимальная вместимость: 2 гостя

Видео/аудио:

Телевизор с плоским экраном

Интернет/телефония:

Wi-Fi

Электроника:

Микроволновая печь

Мини-холодильник

Чайник

Ванная комната:

Душевая кабина

Туалет

Водонагреватель

Полотенца

Мебель:

Две односпальные кровати

или большая двуспальная кровать

Стулья

Вешалки

Стол

Внешняя территория и вид из окон:

Отдельный вход в номер

Терраса

Вид на лес

Прочее:

Номер для некурящих

Отопление

Мангал



ДОМ КАРЛСОНА

Самый необычный дом, находящийся на дереве в нескольких метрах от земли. Заветная мечта поклонников творчества Астрид Линдгрэн, ставшая реальностью в усадьбе Гребнево. Дом приведет в восторг и ребенка, и взрослого, подарит незабываемые впечатления и эмоции. В просторной комнате есть все необходимое для комфортного отдыха. В шаговой доступности обустроены удобные душевые кабины и туалеты в специальных блоках.

Площадь: 11 м²

Максимальная вместимость: 2 гостя

Видео/аудио:

Телевизор с плоским экраном

Интернет/телефония:

Wi-Fi

Электроника:

Микроволновая печь

Мини-холодильник

Чайник

Ванная комната:

Общая ванная комната

Полотенца

Мебель:

Две односпальные кровати
или большая двуспальная кровать

Стулья

Вешалки

Стол

Внешняя территория и вид из окон:

Отдельный вход в номер

Терраса

Вид на лес

Прочее:

Номер для некурящих

Отопление

Мангал



ДОМ ДЕРЖАВИН

Однокомнатный дом в скандинавском стиле. Каждый квадратный метр площади в нем продуман и грамотно зонирован. Лаконичный интерьер без излишнего декора выглядит сдержанно, при этом отвечает современным тенденциям. В данной категории домов ванная комната не предусмотрена. Гости могут бесплатно пользоваться комфортными душевыми кабинами и туалетами, размещенными в специальных блоках на территории усадьбы, находящиеся в шаговой доступности от домов.

Площадь: 12м²

Максимальная вместимость: 2 гостя

Видео/аудио:

Телевизор с плоским экраном

Интернет/телефония:

Wi-Fi

Электроника:

Микроволновая печь

Мини-холодильник

Чайник

Ванная комната:

Общая ванная комната

Мебель:

Две односпальные кровати

или большая двуспальная кровать

Стулья

Вешалки

Стол

Внешняя территория и вид из окон:

Отдельный вход в номер

Терраса

Вид на лес

Прочее:

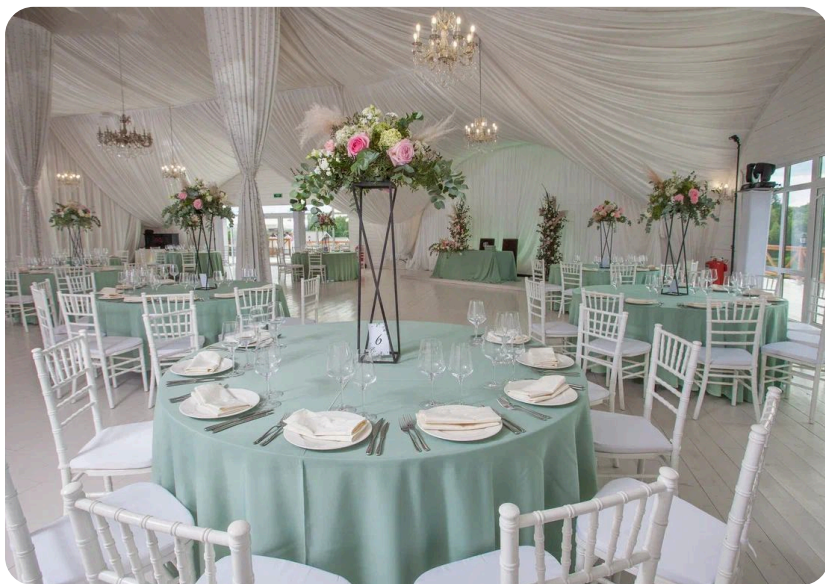
Мангал

Номер для некурящих

Отопление



ГРАНД-ШАТЕР ТРУБЕЦКОЙ ХОЛЛ



Аренда части зала Площадь: 300м²
до 80 гостей для банкета

Аренда полного зала Площадь зала: 747м², терраса: 450м²
до 250 гостей для банкета
до 500 гостей для фуршета

Белоснежный, торжественный банкетный зал расположен на берегу Барского пруда и подойдет для организации мероприятий любой сложности: корпоративных банкетов или фуршетов, свадеб, модных показов, презентаций и премий, деловых мероприятий и конференций. К Гранд-шатру «Трубецкой Холл» примыкает двухуровневая деревянная веранда, с которой открывается великолепный вид. Здесь проводятся выездные регистрации брака, веранда также может быть адаптирована под лаунж-зону.

БАНКЕТНЫЙ ЗАЛ GRAND «ЛЕСНОЙ»



Вместимость:
до 250 гостей для банкета Площадь зала: 624м²
до 350 гостей для фуршета Площадь веранды: 96 м²

Grand «Лесной» идеально подходит для проведения торжеств любого формата – от свадеб и юбилеев до корпоративных мероприятий и банкетов. Одной из уникальных особенностей банкетного зала Grand «Лесной» является возможность заезда автомобиля или даже нескольких, что создает неповторимую атмосферу и добавляет оригинальности мероприятию, будь то выставка либо презентация для автопрома или автодилеров. Это идеальное решение для тех, кто хочет сделать свое событие поистине незабываемым и подчеркнуть статусность момента.

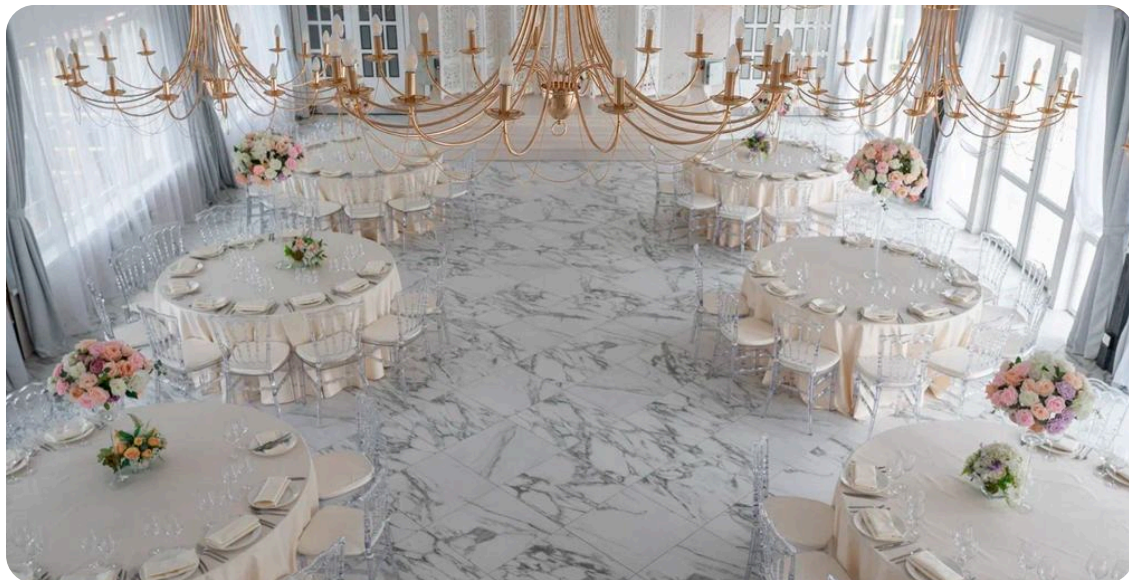
БАНКЕТНЫЙ ЗАЛ КАРЕТНЫЙ



Вместимость: Площадь зала:
до 120 гостей для банкета 260м²
до 170 гостей для фуршета

Этот уникальный зал, расположенный в здании XVIII века, впечатлит вас своим величием и атмосферой. Высокие потолки, старинные деревянные балки, кирпичные стены и невероятные хрустальные люстры создают уютную и, одновременно, роскошную атмосферу. Идеальное место для проведения различных мероприятий: свадеб, юбилеев, корпоративных праздников и презентаций. Огромное пространство для творческой реализации ваших идей. Возможность украсить зал в соответствии с любыми предпочтениями.

БАНКЕТНЫЙ ЗАЛ БАРСКИЙ



Вместимость:
до 80 гостей для банкета
до 120 гостей для фуршета

Площадь зала: 160м²

Идеальное место для любителей природы, комфорта и русско-европейской кухни. Окна банкетного зала выходят на исторические Барские пруды. Мы рекомендуем это пространство для свадебного или корпоративного банкета, детского праздника или дружеской вечеринки.

Интересы гостей – наш главный приоритет. Мы организуем для вас «под ключ» любое мероприятие. Наши сотрудники согласуют с вами все детали и позаботятся о вашем комфорте в день события. Ваши гости смогут переночевать в комфортабельных гостевых домах на территории Усадьбы Гребнево. Ваш праздник станет ярким и запоминающимся!

БАНКЕТНЫЙ ЗАЛ ШАТЁР У ОЗЕРА



Вместимость:
до 50 гостей для банкета
до 80 гостей для фуршета

Площадь зала: 100м²

Шатер создан для любого мероприятия под открытым небом! Невероятная локация для различных событий посреди изумительных пейзажей. Потрясающий шатер с выходом на идеально обустроенную пляжную зону создаст чудесную атмосферу для любого мероприятия – от свадеб до корпоративных встреч или праздников с друзьями.

Нейтральные цвета интерьера позволяют оформить место в любом стиле. Свежий воздух, удачное расположение и комфортные условия для всех гостей. Рядом находится живописная поляна, на которой будет удобно проводить тимбилдинги. В шатре имеются тепловые пушки, а также звуковое, световое и техническое оборудование. Для свадебных банкетов предусмотрена площадка для выездной регистрации.

ЛОФТ СУВОРОВ



Вместимость:
до 40 гостей для банкета
до 50 гостей для фуршета

Площадь зала: 118м²

Настоящее эстетическое удовольствие для любителей потрясающих интерьеров, высокий уровень сервиса, разнообразное меню и индивидуальный подход к каждому гостю. Два этажа, два современных зала в стиле «Лофт» спроектированы для вас и готовы воплотить в жизнь самые заветные идеи. Кирпичные стены, мраморный пол и фотозона — универсальные элементы дизайна, которые помогут создать неповторимую атмосферу для любого события. Чудесные люстры с приглушенным светом добавляют изюминку к интерьеру.

ГРАНД-КАФЕ КУТУЗОВ

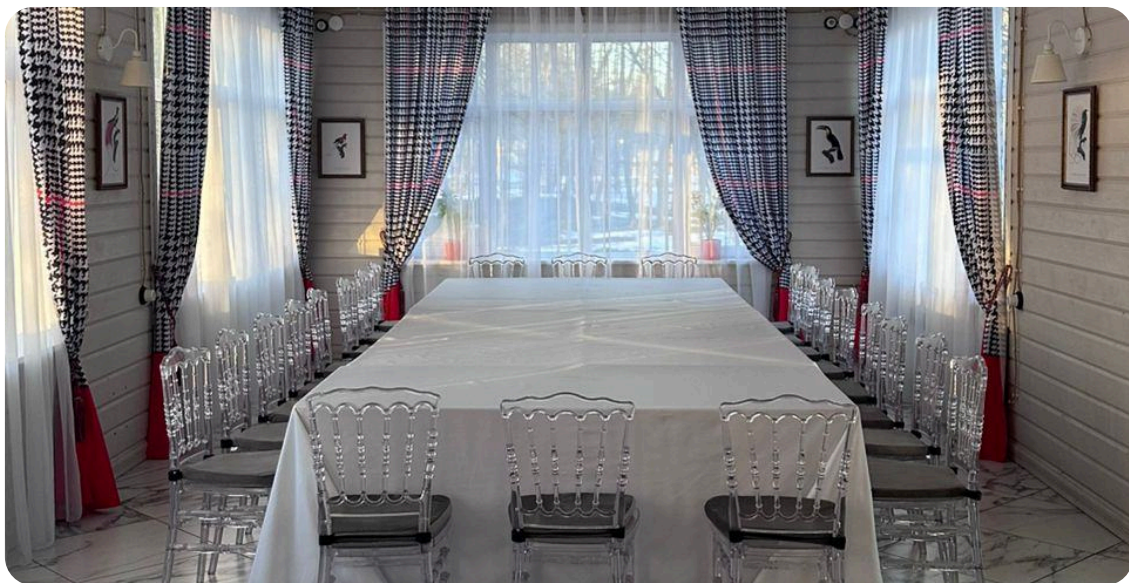


Вместимость:
до 30 гостей для банкета
до 40 гостей для фуршета

Площадь зала: 60м²

Впечатляющий интерьер, высокий сервис, разнообразное меню, индивидуальный подход и эстетическое наслаждение ждут вас в новом пространстве — банкетный зал «Кутузов». Торжественность интерьера, приглушенный свет, который льется из невесомых люстр, грамотное зонирование пространства, живописные полотна, украшающие оригинальную кладку XVIII века, создают праздничную атмосферу! Банкетный зал расположен на территории парадного двора усадьбы с видом на главные архитектурные объекты и липовую аллею..

ВЕРАНДА ЦАРСКАЯ ТРАПЕЗА



Вместимость:
до 30 гостей для банкета
до 40 гостей для фуршета

Площадь зала: 55м²

Светлый и легкий дизайн банкетного зала, отсутствие перегородок, создают атмосферу душевности и единения посетителей. Рядом расположены исторические Барские пруды, липовая аллея и Большой остров. Подходит для небольших торжественных мероприятий и конференций. Сотрудники ресторана организуют любое мероприятие по вашему желанию. На территории Усадьбы расположены гостевые дома для отдыха на любой вкус.

МАЛЫЙ БАНКЕТНЫЙ ЗАЛ ЦАРСКАЯ ТРАПЕЗА



Вместимость:
до 16 гостей для банкета
до 20 гостей для фуршета

Площадь зала: 32м²

Минималистичный дизайн: светлые тона, с яркими деталями интерьера, большие окна с видом на исторические Барские пруды и территорию архитектурно-паркового ансамбля Усадьба Гребнево - воздушное и невесомое пространство, придающее ощущение уюта. Организуем запоминающиеся мероприятия любого формата. Комплексная подготовка событий. Вы сможете разместить гостей с ночёвкой. На территории Усадьбы расположены гостевые дома на любой вкус.

ЛЕТНЯЯ ВЕРАНДА



Вместимость:
до 40 гостей для банкета
до 60 гостей для фуршета

Площадь веранды: 80м²

Светлый и воздушный дизайн позволит вам наслаждаться яркими солнечными лучами и свежим воздухом, не отрываясь от атмосферы праздника. Отсутствие окон и просторный интерьер создают ощущение свободы, дают возможность расслабиться и насладиться моментом. Наша команда опытных поваров и официантов готова предложить вам изысканные блюда и профессиональное обслуживание, чтобы ваше мероприятие прошло беззаботно и непринужденно.

ПЛОЩАДКА ДЛЯ БРАКОСОЧЕТАНИЯ



Идеальное место для тех, кто мечтает провести свой особенный день в окружении природной красоты. Открытое небо и свежий воздух создают идеальные условия для проведения свадебной церемонии! Чудесное расположение площадки – на берегу Барского пруда порадует всех гостей. Фотографии здесь будут невероятные!

www.usadbagrebnovo.com

УСАДЬБА ГРЕБНЕВО

(первое упоминание XIVв.)

Отдел бронирования:
+7 (916) 101-79-60 с 9:00 до 21:00

Администрация:
+7 (499) 398-08-93 +7 (925) 214-29-64
event@usadbagrebnovo.com

Банкетная служба:
+7 (915) 437-11-82 с 10:00 до 20:00
banquet@usadbagrebnovo.com



Условные обозначения:

- Администрация/ресепшн
- Парковочная площадка
- Санузел
- Детская площадка
- Аптечка
- Прокат лодок
- Площадки для бракосочетаний
- Лазертаг, пейнтбол
- Мусорные контейнеры

Архитектурно-парковый ансамбль XVIII-XIXвв.:

- Дома:
1. Скотный двор с флигелем (кон. XVIIIв. - нач. XIXв.)
 2. Каретный сарай (кон. XVIIIв.)
 3. Конный двор (кон. XVIIIв. - нач. XIXв.)
 4. Восточный флигель у ворот (кон. XVIIIв.) - Гранд-кафе "Кутузов"
 5. Главные ворота (нач. XIXв.)
 6. Западный флигель у ворот (кон. XVIIIв.) - Лофт "Суворов"
 7. Восточный флигель (кон. XVIIIв. - нач. XIXв.)
 8. Западный флигель (кон. XVIIIв. - нач. XIXв.)
 9. Главный дом (кон. XVIIIв. - нач. XIXв.)
 10. Регулярный парк (кон. XVIIIв.) - "Липовая аллея"
 11. Зимняя церковь Николая Чудотворца (1817 - 1823гг.)
 12. Летняя Церковь Гребневской иконы Божией Матери (1786-1791гг.)

Коттеджи и

- 1-10 Дом Державин
- 11-19 Коттедж Бельский с патио-верандой
- 20 Дом Бальмонт-комфорт с камином и мангальной зоной
- 21-25 Семейный коттедж Бальмонт
- 26-40 Дом Воронцов с верандой и мангальной зоной
- 39 Розовый дом Барби
- 41-47, 49, 50 Коттедж Голицын с патио и мангальной зоной
- 6А, 48 Дом Шуйский с верандой и BBQ зоной
- 51 Вилла Есенин с патио и костровой чашей
- 52 Коттедж Бибилов с камином и патио
- Д1-Д3 Дом Карлсона

Общественные

- 13 Банкетная службы
- 14 Ресторан "Царская трапеза"
- 15 Пizzerия Андриано с игровой комнатой для детей
- 16 Шатер "Трубецкой холл"
- 17 Ротонда
- 18 Набережная
- 19 Банкетный зал "Барский"
- 20 Пирс
- 21 Летнее кафе "Три пещера"
- 22 Беседки с мангалами
- 23 Дерево дружбы
- 24 Масловский пруд
- 25 Проголочные террасы
- 26 Спа-комплекс (проект)
- 27 Банная деревня (русская баня, сауна, хамам)
- 28 Мини-кафе
- 29 Купольные BBQ сферы
- 30 Пляжная зона с шезлонгами
- 31 Шатры
- 32 Мост на остров Большой
- 33 Беговая дорожка, лыжня
- 34 Горка зимняя
- 35 Каток, прокат коньков
- 36 Музыкальный фонтан
- 37 Банкетный зал "Каретный двор"
- 38 Веранда "Царская трапеза"
- 39 Летняя веранда
- 40 Банкетный зал "Шатер у озера"

РАСПОЛОЖЕНИЕ И ТРАНСПОРТНАЯ ДОСТУПНОСТЬ

Адрес:

Россия, Городской округ Щёлково,
г. Фрязино, д. Гребнево.

Время работы:

пн-вс: с 09:00 до 22:00

Телефоны:

+7 (916) 101-79-60 – отдел
бронирования, с 09:00 до 21:00

+7 (499) 398-08-93

+7 (925) 214-29-64

E-mail: event@usadbagrebevo.com

Банкетная служба:

E-mail: banket@usadbagrebevo.com

Телефон: +7 (915) 437-11-82

Проехать на общественном транспорте:

Метро ст. Щёлковская (автовокзал),
маршрут №361 до автостанции г. Фрязино.

Далее местный маршрут №43 или №23
до остановки «Усадьба Гребнево».

Электричкой с Ярославского
железнодорожного вокзала до станции
Фрязино пассажирская. Далее автобус №43
до остановки «Усадьба Гребнево».

Приехать на машине:

По Щёлковскому шоссе до г. Фрязино,
в городе по проспекту Мира до поворота
на ул. Фабричная, далее по ул. Фабричная
до усадьбы Гребнево.

